
VOCÊ SABE O QUE É LEUCEMIA? INVESTIGANDO O CONHECIMENTO DE ALUNOS DO IFTM-CAMPUS UBERLÂNDIA.

Estudante(s): Gislaine Correa Gonçalves, Marcella Silva Gomes, Angélica Reis Silveira

Orientador(es): Tatiana Boff

Escola: Instituto Federal do Triângulo Mineiro - Campus Uberlândia

Resumo

A leucemia é uma doença maligna proveniente da medula óssea com vários tipos e métodos de tratamentos, quando não tratada a tempo pode levar à morte. Vem sendo uma doença que está tomando um espaço muito grande na sociedade nos últimos tempos, portanto acreditamos que os sintomas, tratamentos e a doação ainda são pouco conhecidos e difundidos em especial à população jovem com idades entre 15 a 18 anos. Nosso objetivo através deste trabalho é investigar e avaliar as informações coletada dos alunos do Ensino Médio Integrado ao Técnico do IFTM- Campus Uberlândia, cursando o segundo ano, sobre a leucemia. Para divulgar nosso trabalho elaboramos um questionário composto com 11 perguntas referente ao assunto e aplicamos em cinco turmas na Instituição em média 150 alunos ao todo, a partir desses dados coletados iremos representar os resultados em forma de gráficos quantitativos e qualitativos, também mostraremos esquemas alguns autoexplicativos sobre a diferença de uma célula normal e uma cancerígena fazendo com que o público interage com o trabalho e, além disso, outras maneiras de expor o assunto tornando mais claro e com todas as dúvidas esclarecidas para o visitante. Esperamos que através deste trabalho realizado as pessoas que visitarem possa sair do local com o conhecimento básico sobre a Leucemia e ainda sobre seus tipos de tratamentos, tipos de leucemia e, além disso, algumas curiosidades que muitas não sabem, portanto, assim passando em diante para outras pessoas saberem e até mesmo agirem para ajudar na questão do tratamento e, entretanto também queremos que as pessoas possam procurar mais sobre campanhas de doação de medula óssea que tem uma importância muito grande e que hoje em dia não tem muita informação sobre o processo e logo não existe uma grande procura, portanto é necessária uma conscientização das pessoas para que elas doem pensando no bem e na saúde de quem irá receber.

Palavras-chave: sintomas, tratamento, medula óssea, jovens.

Introdução

“Leucemia é o câncer das células brancas do sangue, os leucócitos. Esta doença começa na medula óssea (parte interna dos grandes ossos, a "fábrica do sangue") e se espalha para outras partes do corpo” (MEDEIROS; 2016), por tanto percebemos que leucemia não é um assunto tão relevante devido sua gravidade com isso é necessário ter um conhecimento básico desde a juventude, com isso a partir do nosso trabalho queremos analisar dados para ver o quão as pessoas mais especificamente jovens entre 14

e 18 anos estão sabendo sobre o assunto e, além disso, queremos mostrar a necessidade de uma conscientização sobre doação de medula, também queremos ressaltar sobre as campanhas realizadas pelo Sistema Único de Saúde (SUS) que ainda são poucas portanto as pessoas realizam esse trabalho através da internet divulgando suas histórias buscando ajuda. E devido á gravidade do assunto é necessário que as pessoas busquem informações para que fiquem atentas, pois Leucemia pode ser fatal como os outros tipos de câncer e, além disso, pode acarretar problemas físicos e psicológicos como: imunidade baixa e ansiedade.

Metodologia

Para condução da pesquisa foi elaborado um questionário contendo as questões apresentadas a seguir: Questão 1: Você sabe o que é leucemia?; Questão 2: Você tem noção de quantos casos de leucemia tem por ano?; Questão 3: Você já ouviu/leu matérias sobre leucemia? Se sim, onde?; Questão 4: Você sabia que há tipos diferentes de leucemia?; Questão 5: Você conhece os sintomas da leucemia?; Questão 6: Conhece os tratamentos?; Questão 7: Você conhece alguém, que já teve leucemia ou outro tipo de câncer?; Questão 8: Você sabia que existe leucemia em animais?; Questão 9: Você é doador de medula óssea?; Questão 10: 10-Você conhece o processo de doação?; Questão 11: Você sabe onde é feito o processo de doação? O questionário foi passado para os estudantes de 4 (quatro) Cursos Técnicos Integrados ao Ensino Médio do IFTM- Campus Uberlândia, para as 5 (cinco) turmas da 2ª (segunda) série que compõem o ensino médio, no período de Agosto e Outubro de 2016. Os dados foram computados utilizando o Microsoft Excel. Posteriormente, os dados foram analisados para discussão das opiniões dos estudantes.

Análise e Discussão dos Resultados

O questionário foi aplicado a um grupo de em média 150 alunos dos Cursos Técnicos Integrados ao Ensino Médio. Os resultados estão apresentados nas Figuras 1 e 2.

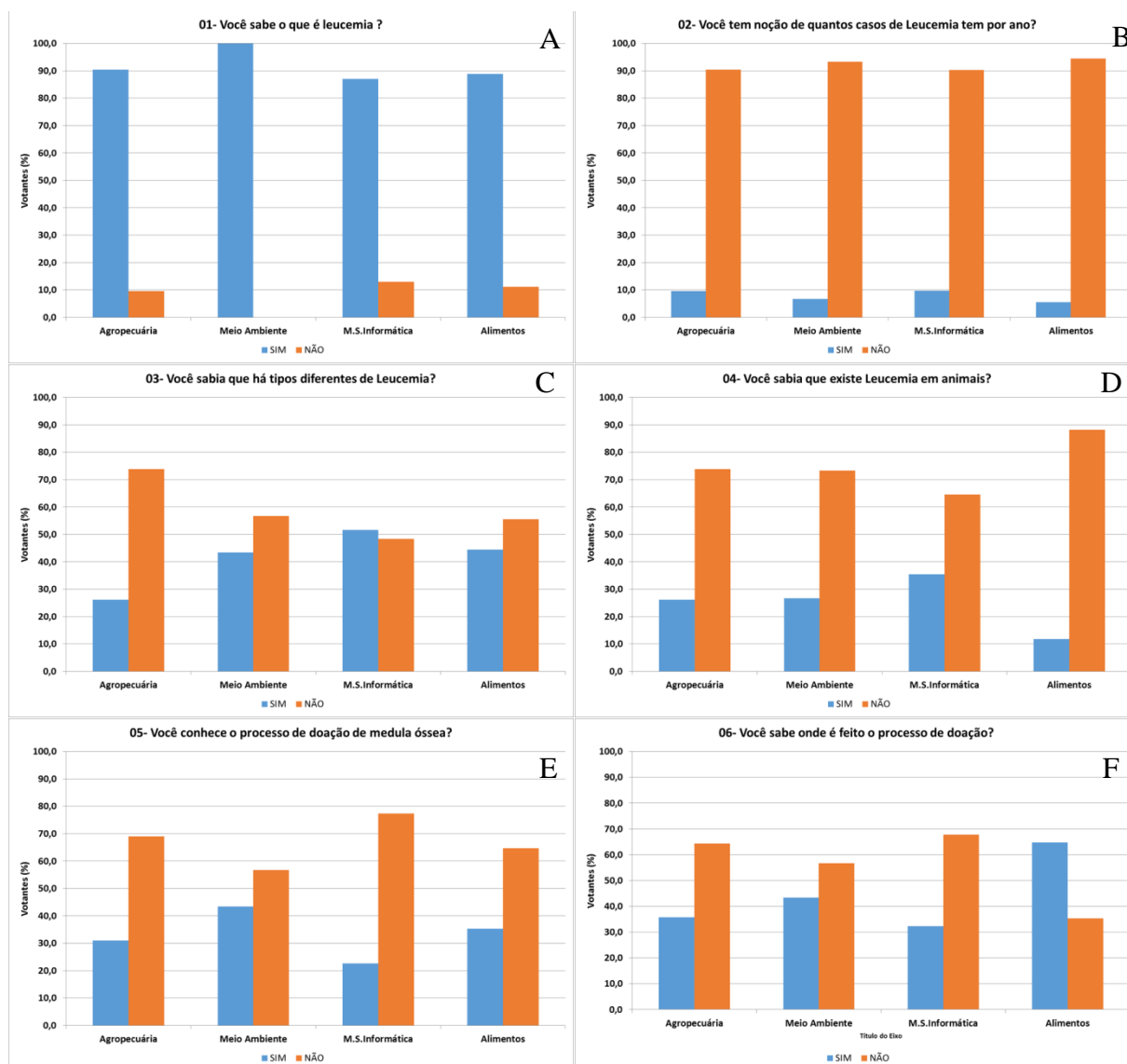


Figura 1. Percepções dos estudantes dos Cursos Técnico Integrados do IFTM – Campus Uberlândia: análise por curso para Questões 1(a), 2 (b), 3 (c), 4 (d), 5(e) e 6(f). Coleta de dados Agosto e Outubro de 2016.

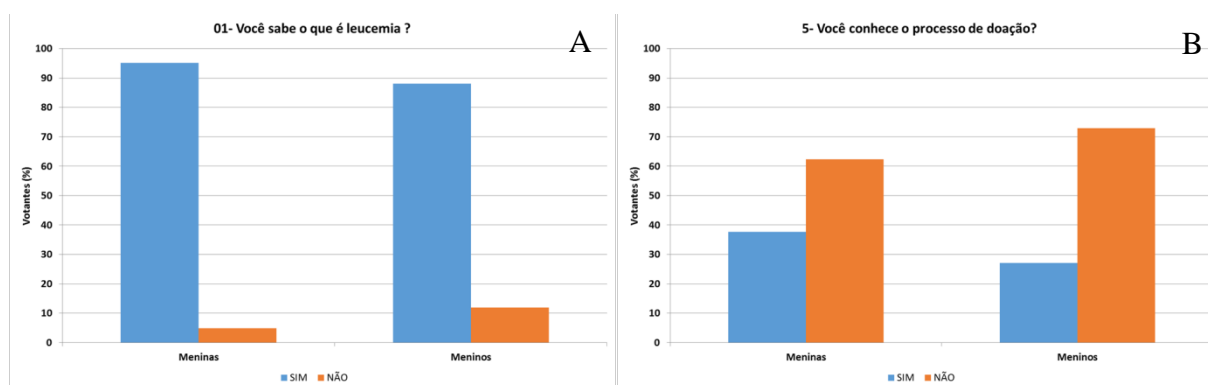


Figura 2. Respostas dos alunos da 2ª série, separadas por gênero, dos Cursos Técnicos Integrados do IFTM – Campus Uberlândia: Questões 1(a) e 5(b). Coleta de dados Agosto e Outubro de 2016.

Ao analisar os resultados, observamos que muito embora os alunos da 2ª série digam saber o que é leucemia (Figura 1 a), a desinformação prevalece quando se avalia o conhecimento quando ao número de casos (Figura 1 b), a existência de leucemia em outros animais (Figura 2 b) e ao processo de doação (Figuras 3 a; 3 b). Ainda percebe-se que a falta de informação é maior entre os meninos (Figuras 4 a e 4 b). Portanto a partir desses resultados observamos que é necessário apresentar um conhecimento maior a esses jovens com o intuito de que eles levem à outras pessoas que também não sabem sobre Leucemia.

Conclusões

O conhecimento dos alunos da 2ª série dos Cursos Técnicos Integrados do Ensino Médio do IFTM – Campus Uberlândia reflete o conhecimento da sociedade a respeito da Leucemia. A maioria das pessoas conhece a Leucemia como uma doença grave, as desconhece os seus sintomas bem como os processos de doação. Ainda há um conhecimento muito restrito sobre essa doença em animais muitas vezes limitado a profissionais da área de veterinária e zootecnia. Além disso, campanhas de esclarecimentos sobre o processo de doação precisam ser realizados entre os jovens.

Referências

ZELMANOWICS, A. de M; *Leucemia*. Disponível em:
<https://www.abcdasaude.com.br/cancerologiaeucemia>.